

LIGAÇÃO SEM BOX

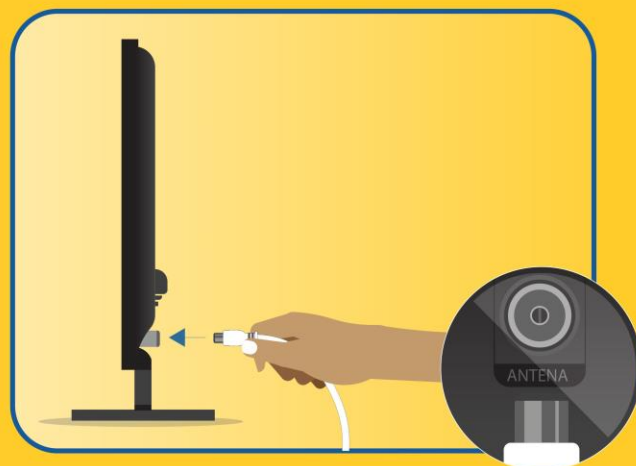
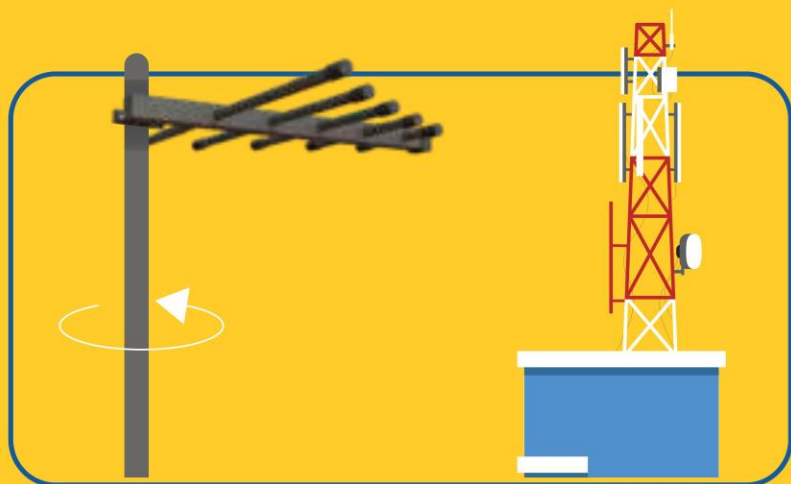
O QUE É NECESSÁRIO?

Se está numa zona com cobertura TDT é necessário ter uma antena de recepção UHF exterior (ou interior caso tenha cobertura indoor).

Um televisor compatível com a tecnologia DVB-T2 (MPEG4/H.264) e a respectiva cablagem.



COMO PROCEDER?



1 Oriente a sua antena para o centro emissor mais próximo.

2 Ligue o cabo da antena ao televisor.



3 Após ligado, abrir o sintonizador no menu principal escolher a opção, procurar canais e marcar a opção sintonia automática.

4 Proceda agora com a sintonia dos canais digitais de acordo com o manual do seu aparelho.